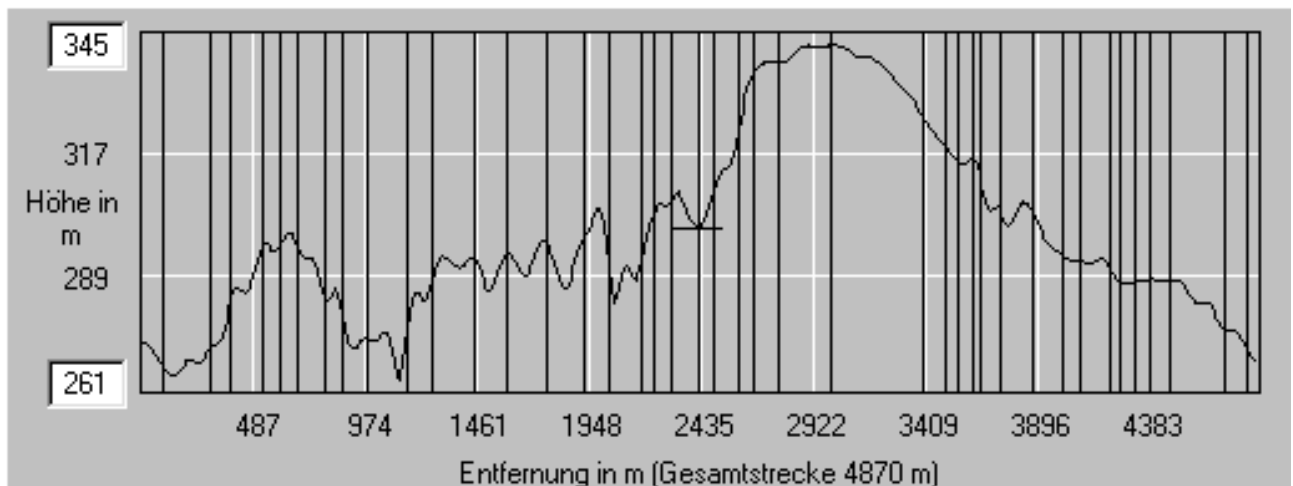
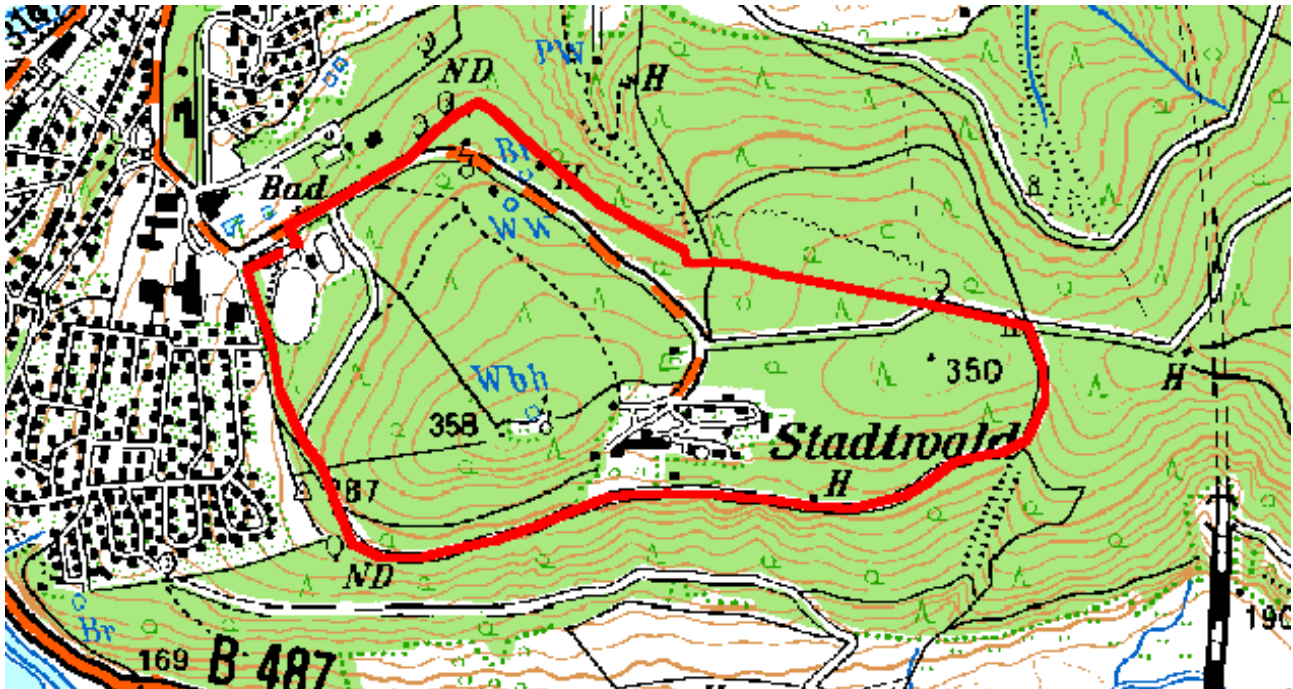


4,87km-Lauf

- Lauftreff am MT-Heim -



- Streckenbeschreibung :
- ◆ Start am Parkplatz am MT-Heim
 - ◆ unterhalb der Heilstätte entlang zum „steilen Berg“
 - ◆ am Fuß des „steilen Berges“ ist ungefähr die Hälfte der Distanz zurückgelegt
 - ◆ am Försterstein links, dann die Birkenallee hinunter
 - ◆ auf dem Trimpfad vorbei am „Brünnchen“
 - ◆ zurück zum Parkplatz am MT-Heim